

MITSUBISHI ELECTRIC CORPORATION
PUBLIC RELATIONS DIVISION
7-3, Marunouchi 2-chome, Chiyoda-ku, Tokyo, 100-8310 Japon

POUR DIFFUSION IMMÉDIATE

n° 3136

Ce texte est une traduction de la version anglaise officielle de ce communiqué de presse. Il est fourni à titre de référence et pour votre confort uniquement. Pour tout détail ou spécificité, veuillez vous reporter à la version anglaise d'origine. La version anglaise d'origine prime, en cas de divergence.

Demandes de renseignements des clients

Automotive Electronics Development Center
Mitsubishi Electric Corporation
www.MitsubishiElectric.com/ssl/contact/bu/automotive/form
www.MitsubishiElectric.com/bu/automotive

Contacts presse

Public Relations Division
Mitsubishi Electric Corporation
prd.gnews@nk.MitsubishiElectric.co.jp
www.MitsubishiElectric.com/news/

Mitsubishi Electric dévoile l'EMIRAI 4, nouveau véhicule concept pour la mobilité intelligente

Un transport plus sûr et plus pratique grâce à une technologie d'aide à la conduite nouvelle génération

TOKYO, 16 octobre 2017 – [Mitsubishi Electric Corporation](http://www.MitsubishiElectric.com) (TOKYO : 6503) a aujourd'hui dévoilé son véhicule concept EMIRAI 4, équipé d'une technologie d'aide à la conduite nouvelle génération destinée à réduire le nombre d'accidents de circulation et à favoriser un transport toujours plus sûr, pratique et respectueux de l'environnement. L'EMIRAI 4 sera à l'affiche du 45e Tokyo Motor Show 2017 qui se tiendra du 27 octobre au 5 novembre au Palais des expositions Tokyo Big Sight.



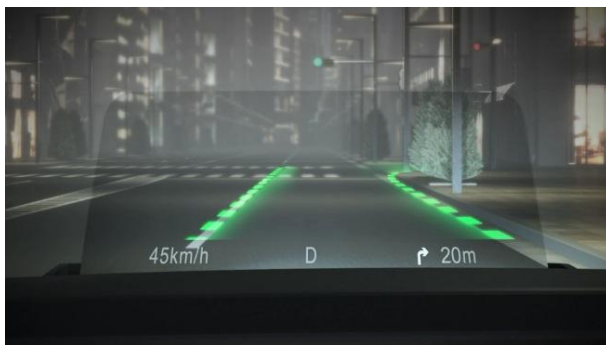
EMIRAI 4



Habitacle de l'EMIRAI 4

Sous le thème « Feeling with you; convenient, safe and comfortable for eachone » (« Ressentir avec vous : commodité, sûreté et confort pour tous »), le développement du nouveau véhicule concept a puisé dans trois champs de recherche spécifiques : l'électrification, la conduite autonome et la connectivité. L'EMIRAI 4 est équipé de technologies d'aide à la conduite nouvelle génération, telles que l'interface homme-machine (HMI), la détection du comportement du conducteur et le système d'éclairage. Les innovations en matière d'HMI intégrées à la conception de l'EMIRAI 4 comprennent :

- Un affichage tête haute avec réalité augmentée : s'appuyant sur un traceur, un mapping 3D et une technologie de localisation haute précision, la réalité augmentée accentue l'apparence de la route et des lignes blanches sur l'affichage tête haute afin de guider le conducteur même en cas de mauvais temps ou de conditions de basse visibilité.
- Un affichage doté d'un bouton : un bouton coulissant intuitif permet au conducteur de contrôler plusieurs fonctions tout en gardant les yeux sur la route. Les fonctions accessibles depuis le bouton coulissant sont facilement paramétrables et peuvent être réunies en groupes définis, simplifiant ainsi l'utilisation.
- Un affichage en images croisées : un demi-miroir équipé d'un écran LCD diagonal ainsi qu'une imagerie virtuelle verticale provenant d'un autre écran LCD fournissent des images 3D claires de l'environnement autour du véhicule et des alertes facilement visibles s'affichent sous forme d'images verticales.



Affichage tête haute avec réalité augmentée



Affichage doté d'un bouton



Affichage en images croisées

Détection du comportement du conducteur

Une caméra grand-angle intérieure surveille à la fois le conducteur et le passager avant en détectant leurs têtes et leurs postures. Elle signale les comportements de conduite potentiellement dangereux et effectue une transition sûre et fluide entre conduite manuelle et conduite automatique. Le système garantit également le confort de chacun des occupants en modifiant les réglages du chauffage et de la climatisation, etc.



Système d'éclairage

Des capteurs dans la carrosserie détectent l'ouverture imminente d'une porte, ce qui active un témoin lumineux projeté sur la route ainsi qu'un second témoin sur la carrosserie. Ainsi, les véhicules et piétons à proximité sont immédiatement informés qu'une porte va s'ouvrir.

Dépôts de brevets

82 à travers le monde

###



À propos de Mitsubishi Electric Corporation

Depuis plus de 90 ans, Mitsubishi Electric Corporation (TOKYO : 6503) propose des produits fiables et de haute qualité. Ce leader international est reconnu pour la fabrication, le commerce et la vente d'équipements électriques et électroniques utilisés dans les domaines suivants : communications et traitement de l'information, développement spatial et communications par satellite, appareils électroniques grand public, technologie industrielle, énergie, transports et équipement de construction. En se conformant à l'esprit de sa devise « Changes for the Better » et de son engagement environnemental « Eco Changes », Mitsubishi Electric s'efforce d'être une entreprise pionnière et propre en plaçant la technologie au service de la société. L'entreprise a enregistré un chiffre d'affaires consolidé du Groupe de 4 238,6 milliards de yens (37,8 milliards de dollars US*) au cours du dernier exercice qui a pris fin le 31 mars 2017. Pour plus d'informations, veuillez consulter :

www.MitsubishiElectric.com

*À un taux de change de 112 yens pour 1 dollar US, taux indiqué par le Tokyo Foreign Exchange Market le 31 mars 2017

EMIRAI est une marque déposée de Mitsubishi Electric Corporation