

MITSUBISHI ELECTRIC CORPORATION
PUBLIC RELATIONS DIVISION
7-3, Marunouchi 2-chome, Chiyoda-ku, Tokyo, 100-8310 Japon

POUR DIFFUSION IMMÉDIATE

n° 3170

Ce texte est une traduction de la version anglaise officielle de ce communiqué de presse. Il est fourni à titre de référence et pour votre confort uniquement. Pour tout détail ou spécificité, veuillez vous reporter à la version anglaise d'origine. La version anglaise d'origine prime, en cas de divergence.

Demandes de renseignements des clients

Centre de conception industrielle
Mitsubishi Electric Corporation
www.MitsubishiElectric.com/ssl/contact/company/rd/form
www.MitsubishiElectric.com/company/rd/

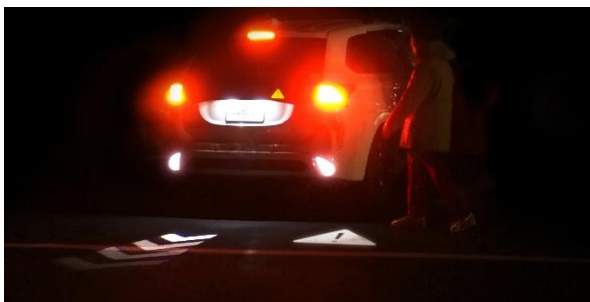
Contacts presse

Public Relations Division
Mitsubishi Electric Corporation
prd.gnews@nk.MitsubishiElectric.co.jp
www.MitsubishiElectric.com/news/

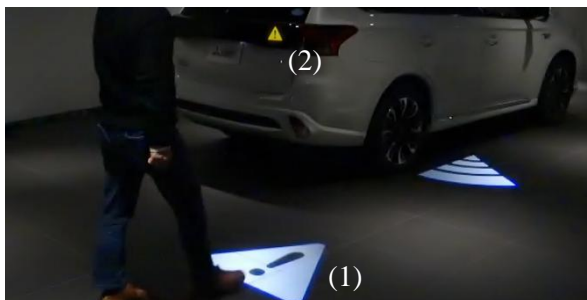
Mitsubishi Electric développe pour les véhicules des indicateurs éclairant le sol

Un système d'éclairage sûr produit des illuminations animées, interactives et facilement visibles

TOKYO, 8 février 2018 – [Mitsubishi Electric Corporation](http://www.MitsubishiElectric.com) (TOKYO : 6503) a annoncé aujourd'hui le développement d'un nouveau système d'indicateurs automobiles qui projette des illuminations animées sur la surface de la route entourant le véhicule. Ces éclairages peuvent changer à l'approche d'un piéton afin de signaler de manière intuitive et facilement visible les intentions de déplacement du véhicule et ainsi renforcer la sécurité routière.



Projetées sur la surface de la route, les illuminations animées sont facilement visibles, même par mauvais temps



Trois types d'illuminations animées (1, 2 et 3) changent lorsque les capteurs détectent des piétons à proximité

Les illuminations projetées sur la route avertissent efficacement les autres usagers des déplacements et des actions du véhicule, même par mauvais temps. Les animations du système d'illumination changent lorsque des capteurs, placés à divers endroits du véhicule, détectent des perturbations autour de celui-ci, notamment l'approche d'un piéton. Le système utilise également des illuminations intérieures pour informer le conducteur sur les alentours du véhicule.



Outils servant au développement et à l'évaluation d'un nouveau système d'indicateurs

Le nouveau système intègre un outil de développement et d'évaluation que les fabricants utilisent pour vérifier les illuminations animées avant d'installer le système sur des véhicules.

Ces indicateurs lumineux procurent des avantages notables en matière de sécurité routière, car ils permettent de communiquer de manière intuitive avec les autres véhicules et les piétons. Les mouvements et les actions des futurs véhicules autonomes pourraient s'avérer difficiles à interpréter, c'est pourquoi ceux-ci devront comporter des indicateurs lumineux particulièrement intuitifs afin de communiquer efficacement avec les autres conducteurs et les piétons. De plus, selon une recherche menée en 2016 par l'Institut de recherche et d'analyse des données sur les accidents de la circulation, environ 60 pour cent des accidents mortels de piétons surviennent la nuit. Ainsi, les projections lumineuses clairement visibles dans l'obscurité devraient contribuer à faire baisser le nombre de ces accidents.

Mitsubishi Electric continuera à perfectionner ses technologies afin d'améliorer la sécurité routière et la prévention des accidents.

###

À propos de Mitsubishi Electric Corporation

Depuis plus de 90 ans, Mitsubishi Electric Corporation (TOKYO : 6503) propose des produits fiables et de haute qualité. Ce leader international est reconnu pour la fabrication, le commerce et la vente d'équipements électriques et électroniques utilisés dans les domaines suivants : communications et traitement de l'information, développement spatial et communications par satellite, appareils électroniques grand public, technologie industrielle, énergie, transports et équipement de construction. En se conformant à l'esprit de sa devise « Changes for the Better » et de son engagement environnemental « Eco Changes », Mitsubishi Electric s'efforce d'être une entreprise pionnière et propre en plaçant la technologie au service de la société. L'entreprise a enregistré un chiffre d'affaires consolidé du Groupe de 4 238,6 milliards de yens (37,8 milliards de dollars US*) au cours du dernier exercice qui a pris fin le 31 mars 2017. Pour plus d'informations, veuillez consulter :

www.MitsubishiElectric.com

*À un taux de change de 112 yens pour 1 dollar US, taux indiqué par le Tokyo Foreign Exchange Market le 31 mars 2017