

MITSUBISHI ELECTRIC CORPORATION
PUBLIC RELATIONS DIVISION
7-3, Marunouchi 2-chome, Chiyoda-ku, Tokyo, 100-8310 Japon

POUR DIFFUSION IMMÉDIATE

n° 3208

Ce texte est une traduction de la version anglaise officielle de ce communiqué de presse. Il est fourni à titre de référence et pour votre confort uniquement. Pour tout détail ou spécificité, veuillez vous reporter à la version anglaise d'origine. La version anglaise d'origine prime, en cas de divergence.

Demandes de renseignements des clients

Contacts presse

LCD Marketing Dept.
Mitsubishi Electric Corporation

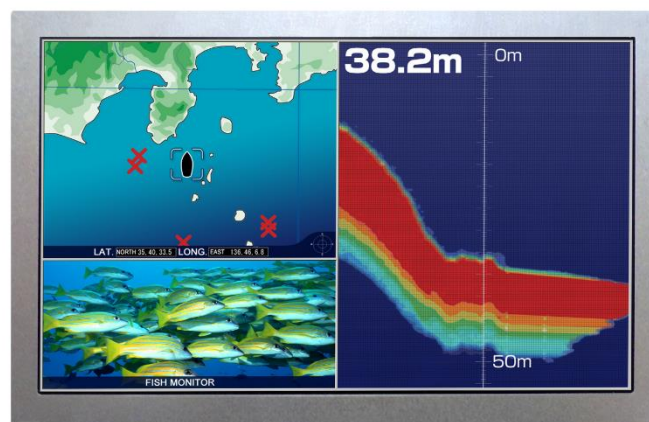
Public Relations Division
Mitsubishi Electric Corporation
prd.gnews@nk.MitsubishiElectric.co.jp
www.MitsubishiElectric.com/news

www.MitsubishiElectric.com/semiconductors

Mitsubishi Electric lance le module TFT-LCD couleur WXGA 7,0 pouces

Idéal pour les instruments de mesure extérieurs et appareils industriels variés

TOKYO, 22 août 2018 – [Mitsubishi Electric Corporation](http://www.MitsubishiElectric.com) (TOKYO : 6503) a annoncé aujourd'hui le lancement prochain d'un nouveau module TFT-LCD WXGA 7,0 pouces. Il sera destiné à des applications industrielles et adapté aux instruments de mesure et dispositifs extérieurs, entre autres. Ce module proposera une combinaison sans précédent d'une haute résolution WXGA (1 280 × 768 pixels), d'angles de visualisation horizontaux/verticaux ultra-larges de 176 degrés, d'une haute luminosité de 1 000 cd/m², d'un contraste élevé de 1000:1, d'une plage de températures de fonctionnement polyvalente allant de -40 à 80 degrés Celsius et d'une haute résistance aux vibrations. Des lots de départ seront disponibles à la vente à partir du 20 septembre dans les succursales de Mitsubishi Electric partout dans le monde.



Module TFT-LCD couleur Mitsubishi Electric AA070TA11

Le nouveau module TFT-LCD satisfera la demande croissante du marché en matière d'applications et d'installations variées nécessitant des fonctionnalités telles qu'une haute résolution, un angle de visualisation large, une haute luminosité et une résistance élevée aux vibrations et aux températures extrêmes.

Mitsubishi Electric propose désormais 34 modules TFT-LCD à angles de visualisation ultra-larges.

Caractéristiques du produit

1) Haute résolution, angle de visualisation ultra-large et haute luminosité pour divers instruments de mesure et installations

- L'écran WXGA haute résolution 1 280 (H) × 768 (V) gère habilement des informations denses.
- Les angles de visualisation ultra-larges de 176°, horizontalement et verticalement, offrent une excellente visibilité dans une large gamme d'installations.
- La haute luminosité de 1 000 cd/m² et le contraste élevé de 1000:1 garantissent une excellente visibilité dans des environnements lumineux. Un rapport de gradation de 1 à 100 % garantit une excellente visibilité à tous les niveaux de luminosité ambiante.
- Un nouveau rétroéclairage LED améliore l'efficacité lumineuse de 30 % (par rapport au rétroéclairage LED conventionnel de même luminosité) et contribue à réduire la consommation d'énergie.

2) Large plage de températures de fonctionnement et haute résistance aux vibrations pour les appareils industriels extérieurs

- Les composants robustes permettent une utilisation dans des environnements extrêmes de -40 à 80 degrés Celsius.
- La conception mécanique optimisée permet d'atteindre une résistance aux vibrations de 6,8 G (sept fois supérieure à celle des produits Mitsubishi Electric « AA... » existants qui s'élève à 1,0 G) pour une fixation par compression (périphérique LCD pressé à l'arrière pour une fixation au châssis) ou de 2 G pour une fixation latérale (fixation au châssis via des orifices latéraux).

Planning des ventes

Produit	Modèle	Driver de LED	Lancements d'échantillons
Module TFT-LCD WXGA 7,0 pouces	AA070TA01	Intégré	20 septembre 2018
	AA070TA11	-	

Spécifications

	AA070TA01	AA070TA11
Taille de l'écran (résolution)	WXGA 17.8cm (7,0 pouces)	
Zone d'affichage (mm)	151,68 (H) × 91,01 (V)	
Pixels	1 280 (H) × 768 (V)	
Pas de pixel (mm)	0,1185 (H) × 0,1185 (V)	
Contraste	1000 : 1	
Luminosité (cd/m ²)	1 000	
Angles de vision (°) (H/B), (G/D)	88/88, 88/88	
Couleurs	262k (6 bits/couleur) / 16.77M (8 bits/couleur)	
Gamme de couleurs (NTSC ; %)	50	
Driver de LED	Intégré	-
Durée de vie du rétroéclairage (Typ.) (h)	100 000	
Interface électrique	LVDS 6/8 bits	
Dimensions (mm)	169,8 × 109,7 × 8,9	
Températures de fonctionnement (°C)	-40 à +80	
Températures de stockage (°C)	-40 à +80	

Gamme d'angles de visualisation ultra-larges

Écran	Résolution	Modèle	Écran	Résolution	Modèle
3,5 pouces	QHD	AA035AE01	10,1 pouces	WXGA	AA101TA02/12
5,0 pouces	WVGA	AA050MG03/MH01	10,4 pouces	SVGA	AA104SJ02
7,0 pouces	WVGA	AA070MC01/11		XGA	AA104XG02/12
		AT070MP01/11	10,6 pouces	WXGA	AA106TA01/11
	WXGA	AA070TA01/11	12,1 pouces	SVGA	AA121ST01
7,8 pouces	800 × 300	AA078AA01		XGA	AA121XP01/13
8,0 pouces	WVGA	AT080MD01/11	15,0 pouces	WXGA	AA121TH01/11
8,4 pouces	SVGA	AA084SC01		XGA	AA150XW01/14
	XGA	AA084XD01/11	SXGA+	AA150PD03/13	
9,0 pouces	WVGA	AA090ME01	17,5 pouces	WXGA	AA175TE03
	WXGA	AA090TB01			

Sensibilisation à l'environnement

Ces modèles ne contiennent pas de mercure et respectent pleinement la directive européenne 2011/65/UE relative à la limitation de l'utilisation de certaines substances dangereuses dans les équipements électriques et électroniques (RoHS).

###

À propos de Mitsubishi Electric Corporation

Depuis près de 100 ans, Mitsubishi Electric Corporation (TOKYO : 6503) propose des produits fiables et de haute qualité. Ce leader international est reconnu pour la fabrication, le marketing et la vente d'équipements électriques et électroniques utilisés dans les domaines suivants : le traitement et la communication de l'information, le développement spatial et les communications par satellite, l'électronique grand public, la technologie industrielle, l'énergie, les transports et l'équipement dans le bâtiment. En se conformant à l'esprit de sa devise « Changes for the Better » et de son engagement environnemental « Eco Changes », Mitsubishi Electric s'efforce d'être une entreprise pionnière et propre en plaçant la technologie au service de la société. L'entreprise a enregistré un chiffre d'affaires consolidé du Groupe de 4 444,4 milliards de yens (conformément aux normes internationales d'information financière, 41,9 milliards de dollars US*) au cours du dernier exercice qui a pris fin le samedi 31 mars 2018. Pour plus d'informations, veuillez consulter :

www.MitsubishiElectric.com

*À un taux de change de 106 yens pour 1 dollar US, taux indiqué par le Tokyo Foreign Exchange Market le samedi 31 mars 2018