

MITSUBISHI ELECTRIC CORPORATION
PUBLIC RELATIONS DIVISION
7-3, Marunouchi 2-chome, Chiyoda-ku, Tokyo, 100-8310 Japon

POUR DIFFUSION IMMÉDIATE

n° 3241

Ce texte est une traduction de la version anglaise officielle de ce communiqué de presse. Il est fourni à titre de référence et pour votre confort uniquement. Pour tout détail ou spécificité, veuillez vous reporter à la version anglaise d'origine. La version anglaise d'origine prime, en cas de divergence.

Demandes de renseignements des clients

Contacts presse


Information Technology R&D Center
Mitsubishi Electric Corporation
www.MitsubishiElectric.com/ssl/contact/company/rd/form.html
www.MitsubishiElectric.com/company/rd/

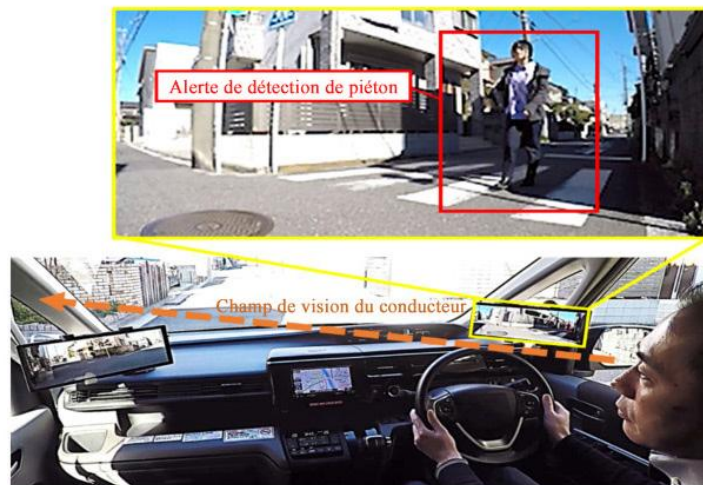
Public Relations Division
Mitsubishi Electric Corporation
prd.gnews@nk.MitsubishiElectric.co.jp
www.MitsubishiElectric.com/news/

Mitsubishi Electric développe une interface homme-machine intelligente et intuitive pour la mobilité intelligente

Identification des objets situés au-delà du champ de vision du conducteur et communication orale et naturelle avec le système de navigation

TOKYO, le 22 janvier 2019 – [Mitsubishi Electric Corporation](http://www.MitsubishiElectric.com) (TOKYO : 6503) a annoncé aujourd'hui avoir développé une interface homme-machine (IHM) intelligente et intuitive pour les voitures, grâce à Maisart^{®*}, sa technologie brevetée d'intelligence artificielle (IA) compacte pour la mobilité intelligente. Après avoir identifié la direction dans laquelle regarde le conducteur, cette technologie l'alerte de la présence d'objets situés au-delà de son champ de vision, au moyen de notifications intelligentes. Par ailleurs, le système de navigation intuitif de l'IHM répond naturellement aux questions qui lui sont posées notamment sur les itinéraires, comme dans un dialogue, sans nécessité d'appuyer sur un bouton ni d'utiliser de mots clés.

* Mitsubishi Electric's AI creates the State-of-the-ART in technology : l'intelligence artificielle de Mitsubishi Electric crée une technologie de pointe  **Maisart**

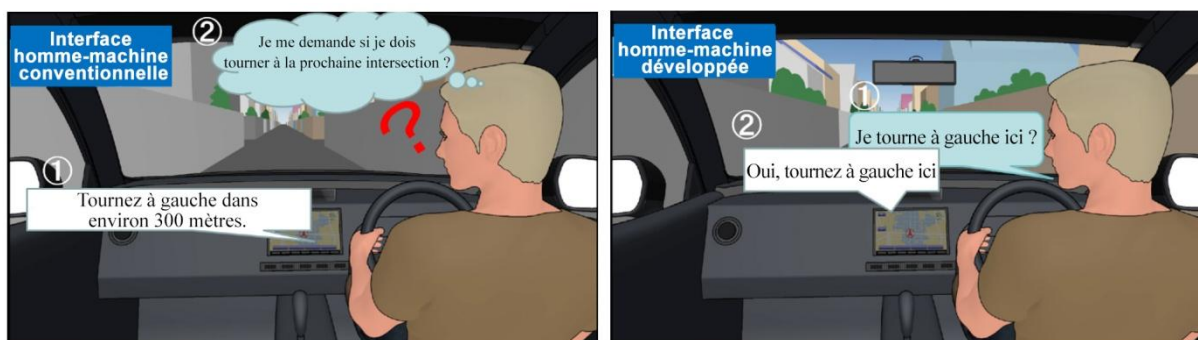


Exemple de notification intelligente

De plus en plus de systèmes d'aide à la conduite équipés de caméras et/ou de capteurs sont conçus pour détecter des objets plus efficacement que les conducteurs. Par ailleurs, certains systèmes de navigation automobiles sont déjà équipés d'une technologie de reconnaissance vocale. Les systèmes d'aide à la conduite conventionnels détectent des objets (voitures, piétons, etc.) et en informent le conducteur. Cependant, les automobilistes peuvent se sentir agacés par ces informations et les ignorer. Des notifications peu précises et sans possibilité d'interaction peuvent les pousser à prendre le mauvais itinéraire. Pour répondre à ces problèmes, Mitsubishi Electric a développé des technologies de notifications intelligentes et de navigation intuitive, dans le but de favoriser une conduite plus sûre et plus pratique.

Les notifications intelligentes associent la technologie de reconnaissance Maisart et des informations fournies par des caméras embarquées, afin d'identifier des objets potentiellement dangereux tels que des voitures, des piétons et d'autres objets en mouvement, situés hors du champ de vision du conducteur. Un système de surveillance du conducteur (DMS) permet d'identifier la direction dans laquelle regarde ce dernier grâce à une caméra. Ce système compare la direction dans laquelle se déplacent les objets environnants avec la position du visage de l'automobiliste afin d'identifier ses angles morts, puis donne l'alerte au moyen d'écrans et d'alarmes. Des tests menés par Mitsubishi Electric ont démontré que le système est très efficace pour détecter des objets et attirer l'attention du conducteur.

Le système de navigation intuitive permet au conducteur de formuler oralement ses questions sur l'itinéraire, de la même manière que dans un dialogue, sans appuyer sur un bouton ni utiliser de mots clés. Le système détecte que le conducteur ouvre la bouche et comprend les commandes vocales, grâce au DMS et à une série de microphones (plusieurs microphones qui synchronisent un enregistrement audio). De cette manière, non seulement le système identifie la parole, mais il distingue aussi les questions destinées au système de navigation d'une conversation entre passagers sur un autre sujet. Le conducteur peut engager la conversation avec le système, comme dans un dialogue, afin de recevoir et d'obtenir des informations de manière tout à fait naturelle.



Comparaison entre le système de navigation conventionnelle et le nouveau système IHM de « navigation intuitive »

À propos de Maisart

Maisart regroupe la technologie d'intelligence artificielle (IA) brevetée par Mitsubishi Electric, notamment son algorithme de compression automatisé d'apprentissage profond appliqué à l'IA et son algorithme d'apprentissage intelligent pour une IA ultra-efficace. « Maisart » est un acronyme signifiant « Mitsubishi Electric's AI creates the State-of-the-ART in technology » (« L'intelligence artificielle de Mitsubishi Electric crée une technologie de pointe »). Fidèle à sa formule « Original AI technology makes everything smart » (« Tout devient intelligent avec l'IA »), la société met à profit sa technologie d'IA et l'informatique de pointe afin de rendre les appareils plus intelligents et la vie plus sûre, plus intuitive et plus pratique.

Brevets

Douze dépôts de brevet au Japon et douze à l'étranger concernent la technologie présentée dans ce communiqué de presse.

Maisart est une marque déposée de Mitsubishi Electric Corporation.

###

À propos de Mitsubishi Electric Corporation

Depuis près de 100 ans, Mitsubishi Electric Corporation (TOKYO : 6503) propose des produits fiables et de haute qualité. Ce leader international est reconnu pour la fabrication, le marketing et la vente d'équipements électriques et électroniques utilisés dans les domaines suivants : le traitement et la communication de l'information, le développement spatial et les communications par satellite, l'électronique grand public, la technologie industrielle, l'énergie, les transports et l'équipement dans le bâtiment. En se conformant à l'esprit de sa devise « Changes for the Better » et de son engagement environnemental « Eco Changes », Mitsubishi Electric s'efforce d'être une entreprise pionnière et propre en plaçant la technologie au service de la société. L'entreprise a enregistré un chiffre d'affaires consolidé du Groupe de 4 444,4 milliards de yens (conformément aux normes internationales d'information financière, 41,9 milliards de dollars US*) au cours du dernier exercice qui a pris fin le 31 mars 2018. Pour plus d'informations, veuillez consulter :

www.MitsubishiElectric.com

*À un taux de change de 106 yens pour 1 dollar US, taux indiqué par le Tokyo Foreign Exchange Market le 31 mars 2018