

MITSUBISHI ELECTRIC CORPORATION
PUBLIC RELATIONS DIVISION
7-3, Marunouchi 2-chome, Chiyoda-ku, Tokyo, 100-8310 Japan

POUR DIFFUSION IMMÉDIATE

n° 3274

Ce texte est une traduction de la version anglaise officielle de ce communiqué de presse. Il est fourni à titre de référence et pour votre confort uniquement. Pour tout détail ou spécificité, veuillez vous reporter à la version anglaise d'origine. La version anglaise d'origine prime, en cas de divergence.

Demandes de renseignements des clients

Contacts presse

Sensing Systems Department A
Integrated Sensing Systems Div.
Mitsubishi Electric Corporation

www.MitsubishiElectric.com/bu/lidar

Public Relations Division
Mitsubishi Electric Corporation
prd.gnews@nk.MitsubishiElectric.co.jp
www.MitsubishiElectric.com/news

Mitsubishi Electric fournira le système Lidar à effet Doppler terminal de l'aéroport international de Bucarest

*La deuxième livraison européenne fait progresser les ventes mondiales vers l'objectif
de 2,5 milliards de yens d'ici mars 2021*

TOKYO, le 4 avril 2019 – [Mitsubishi Electric Corporation](http://www.MitsubishiElectric.com) (TOKYO : 6503) a annoncé aujourd'hui avoir remporté un contrat auprès de « l'Administration roumaine des services de la circulation aérienne (ROMATSA) », le fournisseur national de services de circulation aérienne et de météorologie aéronautique en Roumanie, pour la fourniture d'un système Lidar à effet Doppler terminal (**DIABREZZA™ série A**) destiné à l'aéroport international Henri Coandă de Bucarest, le plus important aéroport international de Roumanie. Le système sera livré en 2020 par Mitsubishi Electric dans le cadre d'une commande reçue de l'intégrateur de systèmes « Centrul Pentru Servicii De Radiocomunicatii SRL (CSR) ». Mitsubishi Electric s'est déjà vu attribuer un contrat de système Lidar à effet Doppler terminal pour l'aéroport de Nice Côte d'Azur, faisant du contrat de fourniture Henri Coandă le deuxième de la société en Europe et le dixième au monde. La société développe ses activités dans le domaine des radars météorologiques et des systèmes Lidar sur les marchés mondiaux, avec pour objectif un chiffre d'affaires net d'environ 2,5 milliards de yens d'ici la fin de l'exercice fiscal se terminant en mars 2021.



Dimensions	2,6 x 1,9 x 2,2 m (L x P x H)
Poids	2 t max.

Système Lidar à effet Doppler terminal DIABREZZA™ série A

Les radars météorologiques à effet Doppler terminal mesurent les mouvements des précipitations à l'aide de micro-ondes pour détecter efficacement le cisaillement du vent autour des aéroports par temps de pluie. Cependant, pour une sécurité maximale, la détection de ce dernier est nécessaire dans toutes les conditions, et non uniquement en cas de précipitations, ce qui explique pourquoi l'intégration d'un radar et d'un système Lidar est particulièrement cruciale. Cela est vrai non seulement dans les grands aéroports, mais aussi dans les aéroports de taille moyenne qui accueillent des avions à réaction et où les vents sont violents.

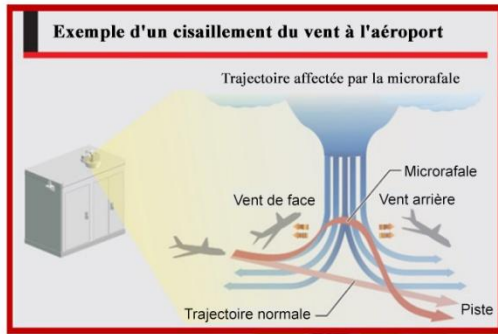
Un système Lidar à effet Doppler terminal transmet des faisceaux laser et détecte ensuite la lumière rétrodiffusée par la poussière ou d'autres particules dans l'air, ce qui permet au système d'utiliser le décalage de fréquence Doppler dans la lumière rétrodiffusée pour mesurer la vitesse et la direction du vent en visibilité directe. Ces données permettent de détecter des phénomènes dangereux tels que le cisaillement du vent et les microrafales dans des plages observables. Mitsubishi Electric a étendu cette portée d'observation à plus de 20 km avec son amplificateur à guide d'ondes planaire, conforme aux normes et pratiques recommandées par l'Organisation de l'aviation civile internationale (OACI), un organisme des Nations Unies qui travaille à la normalisation des opérations et réglementations mondiales de l'aviation civile.

Mitsubishi Electric fournit des systèmes Lidar à effet Doppler terminal aux aéroports depuis 2015. Six systèmes ont été fournis et trois autres devraient être livrés aux aéroports internationaux de Pékin-Daxing (Chine), Nice Côte d'Azur (France) et Kansai (Japon), en plus de l'aéroport Henri Coandă. ROMATSA a choisi le système Lidar à effet Doppler terminal de Mitsubishi Electric en raison de son évaluation élevée de la technologie de l'entreprise et de ses solides antécédents de livraisons dans les principaux aéroports du monde.

Fourniture de systèmes Lidar à effet Doppler terminal de Mitsubishi Electric

Client	Année de livraison	Quantité
Aéroport international de Tokyo (Japon)	2015	1
Aéroport international de Narita (Japon)	2016	1
Aéroport international de Hong Kong (Chine)	2016	2
Aéroport international de Tokyo (Japon)	2017	1
Aéroport d'Antalya (Turquie)	2018	1
Aéroport international de Kansai (Japon)	2019	1
Aéroport international de Pékin-Daxing (Chine)	2019 (livraison prévue)	1
Aéroport de Nice Côte d'Azur (France)	2019 (livraison prévue)	1
Aéroport international Henri Coandă (Roumanie)	2020 (livraison prévue)	1

Exemple de déploiement d'un système Lidar à effet Doppler terminal

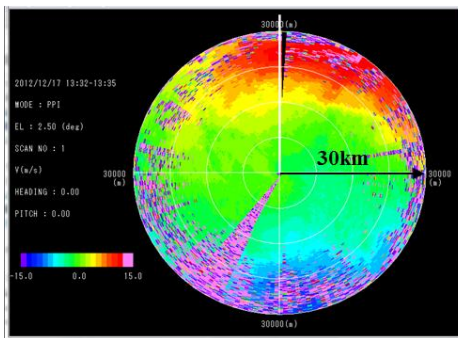


Système Lidar à effet Doppler terminal
 Détecter le cisaillement du vent dans des conditions de non-précipitation

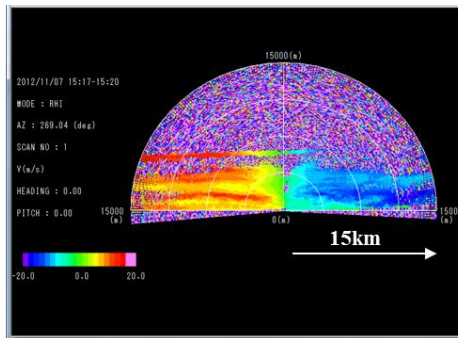


Radar météorologique à effet Doppler terminal
 Détecter le cisaillement du vent dans des conditions de précipitation

Échantillons de données de mesure (vitesse Doppler)



Indication de balayage horizontal



Indication de balayage vertical

À propos de Mitsubishi Electric Corporation

Depuis près de 100 ans, Mitsubishi Electric Corporation (TOKYO : 6503) propose des produits fiables et de haute qualité. Ce leader international est reconnu pour la fabrication, le marketing et la vente d'équipements électriques et électroniques utilisés dans les domaines suivants : le traitement et la communication de l'information, le développement spatial et les communications par satellite, l'électronique grand public, la technologie industrielle, l'énergie, les transports et l'équipement dans le bâtiment. En se conformant à l'esprit de sa devise « Changes for the Better » et de son engagement environnemental « Eco Changes », Mitsubishi Electric s'efforce d'être une entreprise pionnière et propre en plaçant la technologie au service de la société. L'entreprise a enregistré un chiffre d'affaires consolidé du Groupe de 4 444,4 milliards de yens (conformément aux normes internationales d'information financière, 41,9 milliards de dollars US*) au cours du dernier exercice qui a pris fin le 31 mars 2018. Pour plus d'informations, veuillez consulter :

www.MitsubishiElectric.com

* À un taux de change de 106 yens pour 1 dollar US, taux indiqué par le Tokyo Foreign Exchange Market le 31 mars 2018