

MITSUBISHI ELECTRIC CORPORATION
PUBLIC RELATIONS DIVISION
7-3, Marunouchi 2-chome, Chiyoda-ku, Tokyo, 100-8310 Japan

POUR DIFFUSION IMMÉDIATE

n° 3389

Ce texte est une traduction de la version anglaise officielle de ce communiqué de presse. Il est fourni à titre de référence et pour votre confort uniquement. Pour plus de détails ou de précisions, veuillez vous reporter à la version originale en anglais. En cas de divergence, la version originale en anglais prévaut.

Demandes de renseignements des clients

Demandes de renseignements des médias

Power Device Overseas Marketing Dept.A and Dept.B
Mitsubishi Electric Corporation

Public Relations Division
Mitsubishi Electric Corporation

www.MitsubishiElectric.com/semiconductors/

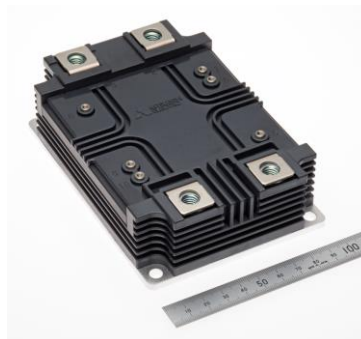
prd.gnews@nk.MitsubishiElectric.co.jp
www.MitsubishiElectric.com/news/

Mitsubishi Electric lance les modules IGBT dual type X-Series HV100 haute tension

*Pour des systèmes d'onduleur ultra-puissants et efficaces, destinés aux lignes ferroviaires, aux systèmes
d'alimentation électrique et bien plus encore*

TOKYO, le 17 décembre 2020 – [Mitsubishi Electric Corporation](https://www.mitsubishielectric.com) (TOKYO : 6503) a annoncé aujourd'hui le lancement prochain de deux nouveaux modules IGBT dual type X-Series HV100 haute tension pour optimiser la puissance, l'efficacité et la fiabilité des systèmes d'onduleur dans les équipements industriels de grande taille, comme les lignes ferroviaires et les systèmes d'alimentation électrique. Ces modules offrent des courants nominaux de 600 A de deux types, à la pointe du marché*, avec une tension d'isolation de 10 kVrms, considérée comme inégalée parmi l'ensemble des modules IGBT haute tension à 3,3 kV. Ces produits seront expédiés à partir du mois d'avril 2021.

* Selon une étude réalisée par Mitsubishi Electric en date du 17 décembre 2020.



Module IGBT dual type X-Series HV100 haute tension

Caractéristiques du produit

1) *Un courant de 600 A à la pointe du marché, pour des capacités encore augmentées*

- Grâce au courant nominal de 600 A de ce module, parmi les plus élevés des systèmes à deux types offrant une densité de courant importante avec sa tension d'isolation de 10 kVrms et sa tension collecteur-émetteur de 3,3 kV, vous pouvez configurer des systèmes d'onduleur ultra-puissants et efficaces vos équipements industriels de grande taille (lignes ferroviaires électriques et systèmes de transmission CC, par exemple).
- Les modules IGBT de septième génération, intégrant des diodes CSTBT et RFC, peuvent offrir une densité de puissance de 8,57 A/cm², sans égale parmi les autres modules Si (version 3,3 kV/600 A).

2) *Tension d'isolation élevée et connexion parallèle aisée, pour optimiser les capacités et simplifier la configuration des circuits*

- Le boîtier HV100, offrant une tension d'isolation de 10 kVrms, simplifie la conception de l'isolation dans les circuits à plusieurs niveaux pour les équipements industriels de grande taille.
- La disposition des bornes est optimisée pour faciliter la mise en parallèle et permettre des configurations d'onduleur plus flexibles.

3) *Nouvelle structure de boîtier, pour des systèmes d'onduleurs plus fiables*

- L'intégration de la plaque d'isolation et du dissipateur de chaleur augmente la durée du cycle thermique pour permettre un cycle de températures du boîtier relativement long.
- La résistance thermique plus faible augmente la durée du cycle de puissance pour offrir un cycle de températures de puce relativement court.

Planning des ventes

Produit	Modèle	Valeur nominale	Lancement du produit
Module IGBT dual type X-Series HV100 haute tension	CM450DE-66X	3,3 kV / 450 A	Avril 2021 ou plus tard
	CM600DE-66X	3,3 kV / 600 A	

Spécifications principales (nouveaux modules en caractères gras)

Produit	Modèle	Tension collecteur-	Valeur nominale	Tension d'isolation	Connexion	Dimensions (l x P x h)
Module IGBT dual type X-Series HV100 haute tension	CM450DE-66X	3,3 kV	450A	10kV_{rms}	2 en 1	100 x 140 x 40 mm
	CM600DE-66X		600 A			
Module IGBT dual type X-Series LV100 haute tension	CM450DA-66X	3,3 kV	450A	6kV _{rms}	2 en 1	100 x 140 x 40 mm
	CM600DA-66X		600 A			

Ces modules haute puissance sont principalement utilisés dans les systèmes d'entraînement, tels que les onduleurs pour la traction, la transmission CC, etc. dans les équipements industriels de grande taille. En raison de la sensibilisation croissante à l'environnement ces dernières années, le marché exige des produits qui permettent aux onduleurs d'offrir une efficacité, une fiabilité et un rendement supérieurs. Le précédent module IGBT dual type X-Series LV100 haute tension de Mitsubishi Electric a été lancé en septembre 2017. Le nouveau module IGBT dual type X-Series HV100 haute tension (3,3 kV/450 A et 600 A) est adapté à diverses applications nécessitant une haute densité et des configurations de circuit à plusieurs niveaux.

###

À propos de Mitsubishi Electric Corporation

Depuis près de 100 ans, Mitsubishi Electric Corporation (TOKYO : 6503) propose des produits fiables et de haute qualité. Ce leader international est reconnu pour la fabrication, le marketing et la vente d'équipements électriques et électroniques utilisés dans les domaines suivants : le traitement et la communication de l'information, le développement spatial et les communications par satellite, l'électronique grand public, la technologie industrielle, l'énergie, les transports et l'équipement dans le bâtiment. Mitsubishi Electric enrichit la société par la technologie dans l'esprit de sa devise d'entreprise « Changes for the Better » et de l'engagement environnemental : « Eco Changes ». L'entreprise a enregistré un chiffre d'affaires de 4 462,5 milliards de yens (40,9 milliards de dollars US*) au cours du dernier exercice qui a pris fin le 31 mars 2020. Pour plus d'informations, veuillez consulter : www.MitsubishiElectric.com

*Les montants en dollars américains sont convertis à partir du yen au taux de 109 yens = 1 dollar US, le taux approximatif indiqué par le Tokyo Foreign Exchange Market le 31 mars 2020