

MITSUBISHI ELECTRIC CORPORATION
PUBLIC RELATIONS DIVISION
7-3, Marunouchi 2-chome, Chiyoda-ku, Tokyo, 100-8310 Japon

POUR DIFFUSION IMMÉDIATE

n° 3406

Ce texte est une traduction de la version anglaise officielle de ce communiqué de presse. Il est fourni à titre de référence et pour votre confort uniquement. Pour plus de détails ou de précisions, veuillez vous reporter à la version originale en anglais. En cas de divergence, la version originale en anglais prévaut.

Demandes de renseignements des clients

Demandes de renseignements des médias

Overseas Marketing Division
Building Systems Group
Mitsubishi Electric Corporation

Public Relations Division
Mitsubishi Electric Corporation

bod.inquiry@rk.MitsubishiElectric.co.jp
www.MitsubishiElectric.com/products/building/

prd.gnews@nk.MitsubishiElectric.co.jp
www.MitsubishiElectric.com/news/

Mitsubishi Electric va fournir des ascenseurs à deux grands complexes de luxe en Inde

Des trajets sûrs et confortables grâce à un fonctionnement sans contact et une surveillance à distance

TOKYO, 21 avril 2021 – [Aujourd'hui, Mitsubishi Electric Corporation](#) (TOKYO : 6503) a annoncé que sa filiale Mitsubishi Elevator India Private Limited (IMEC) a obtenu une commande importante pour approvisionner les complexes de luxe Commerzone Madhapur et Altimus appartenant à K RAHEJA CORP, un promoteur de premier plan en Inde. La commande se compose de 72 ascenseurs, dont 37 modèles à grande vitesse. Les ascenseurs sont équipés du système de répartition basée sur la destination (DOAS - Destination Oriented Allocation System) de Mitsubishi Electric afin répondre aux besoins de fonctionnement sans contact liés à la COVID-19 et de fournir un transport vertical sûr et fiable qui sera soutenu par des contrats d'entretien pour le système intégré de maintenance globale de l'entreprise.



Rendu de Commerzone Madhapur



Rendu d'Altimus

Caractéristiques du produit

1) « Système de répartition basée sur la destination » (DOAS) pour la prévision de la destination de l'ascenseur

- Le DOAS enregistre automatiquement l'étage de destination lorsqu'un utilisateur place son badge sur un lecteur au portillon de sécurité ou dans le hall des ascenseurs.
- Les utilisateurs se rendant aux mêmes étages sont dirigés vers le même ascenseur afin de minimiser les arrêts, de raccourcir les temps de trajet et d'améliorer l'efficacité opérationnelle.
- La capacité prédéfinie de l'ascenseur élimine le risque d'encombrement et contribue à prévenir la propagation des infections.

2) Système intégré de maintenance globale M's BRIDGE™

- Les problèmes potentiels sont identifiés à l'avance et automatiquement grâce à une surveillance 24 heures sur 24, 7 jours sur 7.
- Les temps d'arrêt des ascenseurs sont réduits grâce à la collecte et à l'analyse des données opérationnelles, ce qui contribue à améliorer la sécurité, la tranquillité d'esprit et la commodité pour les clients.

Aperçu des projets

Complexe	Commerzone Madhapur	Altimus
Implantation	Hyderabad, État de Telangana, Inde	Mumbai, État de Maharashtra, Inde
Utilisation	Bureaux informatiques et installations commerciales	
Propriétaire	K RAHEJA CORP	
Produits (72 unités)	<ul style="list-style-type: none">• Ascenseurs à grande vitesse : 18 unités (210 m/m max.)• Ascenseurs standard : 29 unités• DOAS	<ul style="list-style-type: none">• Ascenseurs à grande vitesse : 19 unités (360 m/m max.)• Ascenseurs standard : 6 unités• DOAS avec contrôle de sécurité
Entretien	Système intégré de maintenance globale M's BRIDGE™ (toutes les unités ; contrat à confirmer)	
Expéditions	À partir de mars 2021	À partir d'août 2021

Activités Mitsubishi Electric liées aux ascenseurs en Inde

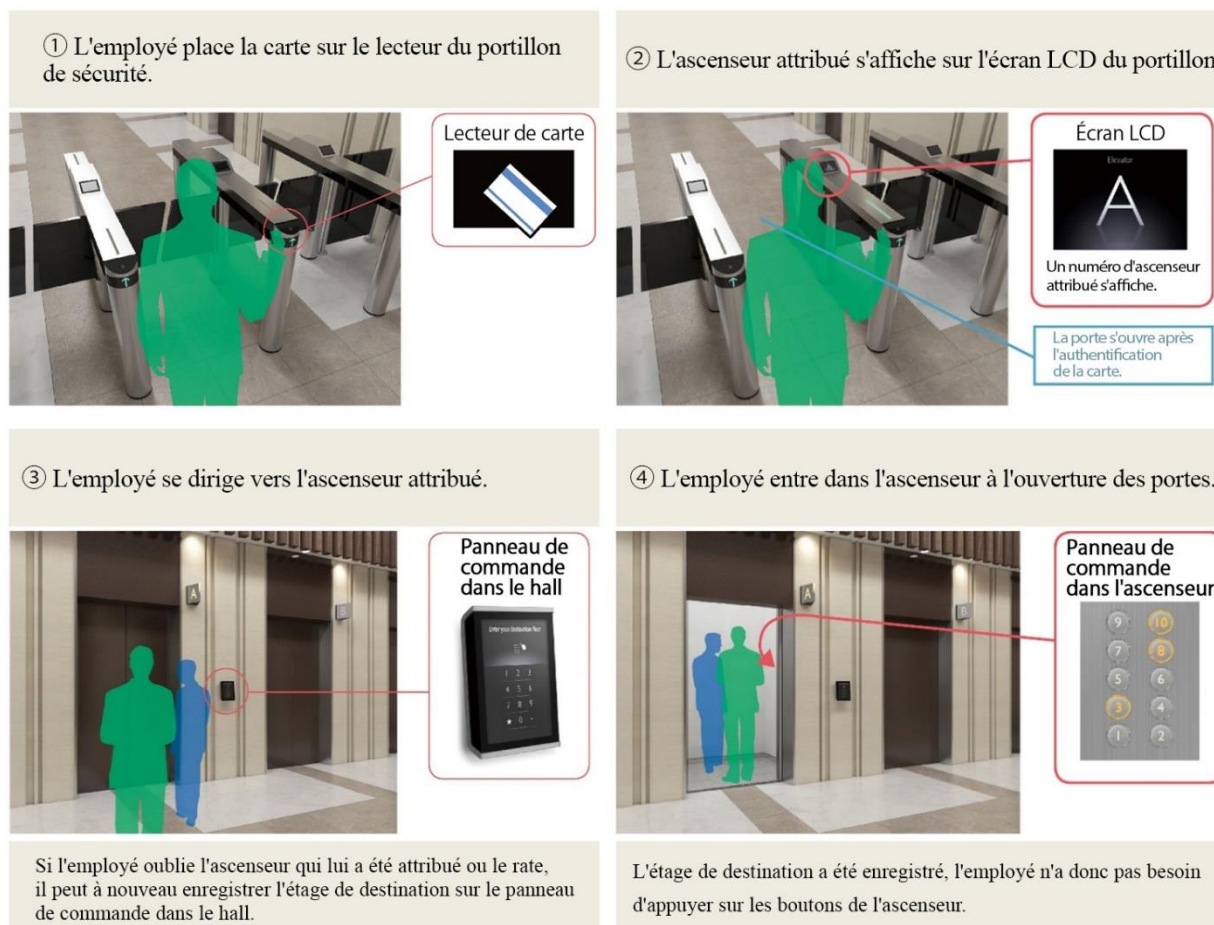
L'Inde est le deuxième marché mondial pour les nouveaux ascenseurs et escaliers mécaniques, après la Chine. Bien que la demande ait temporairement diminué au cours de l'exercice 2021 en raison de la COVID-19, une croissance stable est attendue à partir de l'exercice 2022. Mitsubishi Electric a commencé son activité dans le domaine des ascenseurs en Inde par l'intermédiaire d'un distributeur local en 1995, puis a fondé IMEC en 2012. La société a continué à développer ses activités, notamment en lançant la production locale d'ascenseurs et en instaurant un système intégré pour la vente, la fabrication, l'installation et la maintenance en 2016. À l'avenir, Mitsubishi Electric s'engage à améliorer en permanence la satisfaction client en fournissant des produits et services sûrs, fiables et confortables aux clients indiens.

IMEC en bref

Entreprise	Mitsubishi Elevator India Private Limited
Directeur général	Soichiro Oda
Implantation	Bangalore, État du Karnataka, Inde
Propriété	Mitsubishi Electric Corporation : 45 % Mitsubishi Corporation : 45 % Mitsubishi Electric Building Techno-Service Co., Ltd. : 5 % Mitsubishi Electric India Private Limited : 5 %
Capital	1,785 milliard de roupies (env. 24,0 millions de dollars US)
Inauguration	Août 2012
Employés	Environ 1 050 (en mars 2021)
Activité	Vente, fabrication, installation et entretien d'ascenseurs et d'escalators

Description générale du fonctionnement du système DOAS (intégré aux portillons de sécurité des bâtiments)

Lorsque les employés présentent leur badge d'identification au portillon de sécurité, l'étage auquel ils souhaitent se rendre est lu et automatiquement enregistré. Le numéro de l'ascenseur attribué à l'employé apparaît instantanément sur l'écran LCD du portillon de sécurité lors de son passage.



Remarque : la conception des produits tels que les portillons et les panneaux de commande sont fournis à titre d'illustration uniquement. Elle est différente des spécifications réelles des projets.

Contribution à l'environnement

Les ascenseurs Mitsubishi Electric utilisent des appareils de levage sans engrenage équipés de moteurs à aimant permanent pour réduire la consommation d'énergie.

M's BRIDGE est une marque commerciale de Mitsubishi Electric Corporation.

###

À propos de Mitsubishi Electric Corporation

Depuis 100 ans, Mitsubishi Electric Corporation (TOKYO : 6503) propose des produits fiables et de haute qualité. Ce leader international est reconnu pour la fabrication, le marketing et la vente d'équipements électriques et électroniques utilisés dans les domaines suivants : le traitement et la communication de l'information, le développement spatial et les communications par satellite, l'électronique grand public, la technologie industrielle, l'énergie, les transports et l'équipement dans le bâtiment. Mitsubishi Electric enrichit la société par la technologie dans l'esprit de sa devise « Changes for the Better ». Cette entreprise a enregistré un chiffre d'affaires de 4 462,5 milliards de yens (40,9 milliards de dollars US*) au cours du dernier exercice qui a pris fin le 31 mars 2020. Pour plus d'informations, veuillez consulter le site www.MitsubishiElectric.com

*Les montants en dollars américains sont convertis à partir du yen au taux de 109 yens = 1 dollar US, le taux approximatif indiqué par le Tokyo Foreign Exchange Market le 31 mars 2020