

POUR DIFFUSION IMMÉDIATE

n° 3680

Ce texte est une traduction de la version anglaise officielle de ce communiqué de presse. Il est fourni à titre de référence et pour votre confort uniquement. Pour plus de détails ou de précisions, veuillez vous reporter à la version originale en anglais. En cas de divergence, la version originale en anglais prévaut.

Demandes de renseignements des clients

Demandes de renseignements des médias

OT Security Business Development Dept.
Industry & Mobility Business Area
Mitsubishi Electric Corporation

Public Relations Division

Mitsubishi Electric Corporation

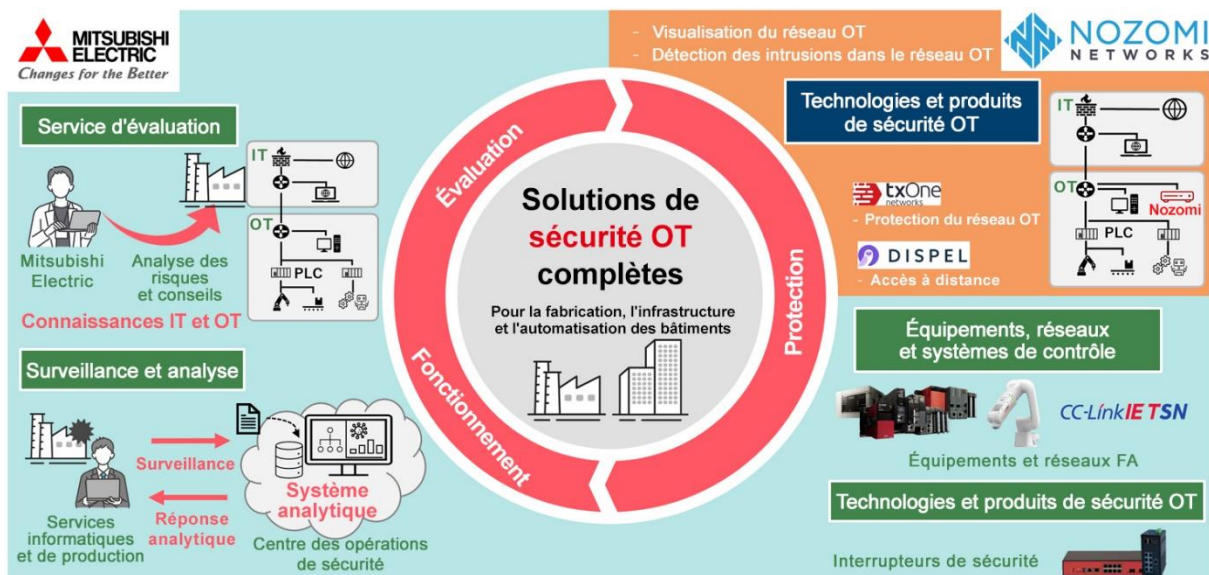
www.MitsubishiElectric.com/fa/support/

prd.gnews@nk.MitsubishiElectric.co.jp

www.MitsubishiElectric.com/news/

Mitsubishi Electric et Nozomi Networks développent leur activité de sécurité de technologie opérationnelle

Des solutions de technologie opérationnelle complètes pour une sécurité et une disponibilité accrues des systèmes



Portée de la collaboration entre Mitsubishi Electric et Nozomi Networks

TOKYO, 14 mars 2024 – [Mitsubishi Electric Corporation](https://www.mitsubishi-electric.com) (TOKYO : 6503) a annoncé aujourd'hui qu'elle avait conclu un accord avec Nozomi Networks Inc, développeur et distributeur de solutions de sécurité de technologie opérationnelle (OT), dans le but de mettre en place conjointement des initiatives de sécurité OT, comprenant le marketing et le développement technique. Dans le cadre de cet accord, Mitsubishi Electric a acquis une participation au capital de Nozomi Networks.

Mitsubishi Electric intégrera ses équipements d'automatisation industrielle (FA) et ses solutions de sécurité OT aux technologies de visualisation de réseau OT et de détection des intrusions de Nozomi Networks pour créer des solutions de sécurité OT garantissant à la fois une sécurité optimale et un fonctionnement continu du système. En outre, des mesures de sécurité OT complètes allant de la visualisation/détection des intrusions à la défense réseau et à l'accès à distance seront mises en place en intégrant les produits et technologies des partenaires de Mitsubishi Electric, TXOne ([depuis décembre 2023](#)) et Dispel ([depuis février 2024](#)).

En fournissant des environnements plus sécurisés pour l'utilisation des données de technologie opérationnelle, Mitsubishi Electric vise à accélérer la fabrication numérique, qui utilisera les données tout au long du cycle de vie des produits, de la conception à l'installation en passant par l'exploitation et la maintenance, et ainsi renforcer l'activité d'ingénierie numérique à l'économie circulaire de l'entreprise.

Mitsubishi Electric propose des solutions de sécurité OT complètes pour protéger les sites de fabrication contre les cyberattaques. L'entreprise possède une vaste expérience en matière de technologies de sécurité informatique dans divers secteurs, notamment la finance, ainsi qu'une connaissance approfondie des équipements et systèmes de contrôle, en particulier pour la fabrication, qu'elle fournit par le biais d'une gamme complète de services, allant de l'évaluation et du conseil aux contre-mesures et à l'assistance opérationnelle.

Nozomi Networks, leader mondial dans le domaine de la sécurité OT et IoT, fournit des solutions de sécurité OT à un large éventail de clients dans des domaines tels que la fabrication, l'énergie, le transport et les infrastructures critiques. Ses offres spécifiques incluent les technologies de visibilité des points terminaux et de réseau OT, ainsi que les technologies de détection des intrusions pour les environnements OT. Nozomi Networks est bien implanté aux États-Unis, en Europe et au Japon.

« La sécurité OT est essentielle à la transformation numérique actuelle de l'activité de Mitsubishi Electric. Nous sommes impatients de mettre à l'épreuve l'association de nos technologies de contrôle de la fabrication et de sécurité des systèmes d'information avec les technologies de visualisation et de détection des intrusions de Nozomi Networks, pour créer des environnements OT sécurisés et généraliser l'utilisation des données dans toute la société », a déclaré Kunihiko Kaga, Representative Executive Officer et Industry & Mobility Business Area Owner chez Mitsubishi Electric. « En fusionnant les connaissances et la co-création au sein et en dehors du groupe Mitsubishi Electric, nous nous engageons à nous transformer en une entreprise d'ingénierie numérique à l'économie circulaire capable de contribuer à une société plus sûre et plus durable. »

« Mitsubishi Electric et Nozomi Networks partagent une même vision de la manière dont les données et les analyses appropriées peuvent permettre d'importantes améliorations opérationnelles et de cybersécurité. Dans le contexte économique actuel et les menaces qui le caractérisent, les opérateurs d'infrastructures stratégiques du monde entier ont plus que jamais besoin de ces deux éléments. Nous sommes fiers de travailler en partenariat avec Mitsubishi Electric et son équipe de leaders de l'innovation, et nous sommes honorés d'avoir leur investissement. Ensemble, nous allons fournir des solutions de cybersécurité avancées, capables de s'adapter facilement à des environnements d'infrastructures critiques et industriels hétérogènes », a déclaré Edgard Capdevielle, PDG de Nozomi Networks.

À mesure que l'infrastructure et les sites de fabrication adoptent l'IoT et la transition numérique, de plus en plus d'équipements et de systèmes sur site sont connectés à Internet et à d'autres réseaux, ce qui augmente l'importance des mesures de sécurité pour l'OT et l'IT. La sécurité OT englobe divers dispositifs de commande, tels que des contrôleurs logiques programmables et des robots, ce qui rend de plus en plus difficile la compréhension complète des systèmes et leur fonctionnement continu. À cause de cette complexité, il est difficile d'appliquer des mesures de sécurité uniformes et d'arrêter ou de déconnecter facilement un système lorsqu'une anomalie est détectée.

À propos de Nozomi Networks Inc.

Implantation	Suite 3650, 575 Market St, San Francisco CA 94105, États-Unis
Création	2013
Activité	Développement, vente et mise en service de systèmes de réseau OT/IoT, de visibilité des points terminaux et de détection des menaces
URL	https://www.nozominetworks.com

###

À propos de Mitsubishi Electric Corporation

Forte de plus de 100 années d'expérience dans la création de produits fiables et de haute qualité, Mitsubishi Electric Corporation (TOKYO : 6503) est un leader mondial reconnu pour la fabrication, la mise sur le marché et la vente d'équipements électriques et électroniques utilisés dans les domaines du traitement de l'information et des communications, du développement spatial et des communications par satellite, des appareils électroniques grand public, de la technologie industrielle, de l'énergie, du transport et de l'équipement de construction. Mitsubishi Electric enrichit la société par la technologie dans l'esprit de sa devise « Changes for the Better ». L'entreprise a enregistré un chiffre d'affaires de 5 003,6 milliards de yens (37,3 milliards de dollars US*) au cours du dernier exercice qui a pris fin le 31 mars 2023. Pour plus d'informations, veuillez consulter le site www.MitsubishiElectric.com

*Les montants en dollars américains sont convertis à partir du yen au taux de 134 yens = 1 dollar US, taux approximatif indiqué par le Tokyo Foreign Exchange Market au 31 mars 2023